


Reformierte Kirchen
Bern-Jura-Solothurn
Eglises réformées
Berne-jura-Soleure

Würde im Sterben

10. November 2016

Pascal Mösli

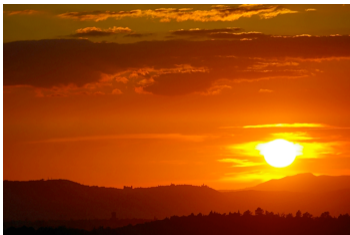


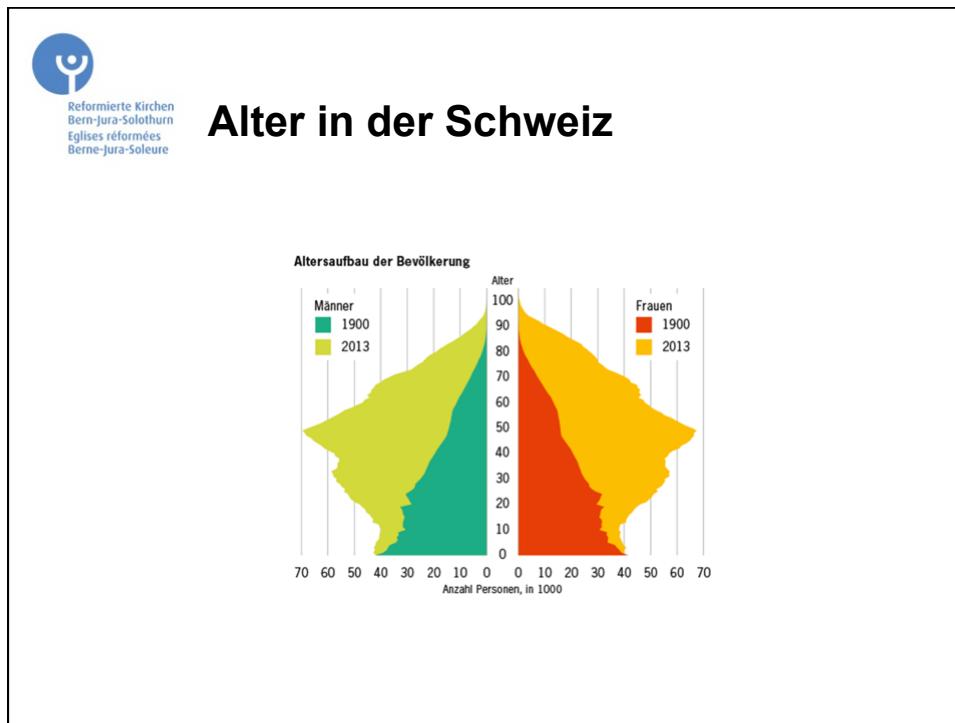
Reformierte Kirchen
Bern-Jura-Solothurn
Eglises réformées
Berne-jura-Soleure

Würde im Sterben

Alt werden und sterben in der Schweiz

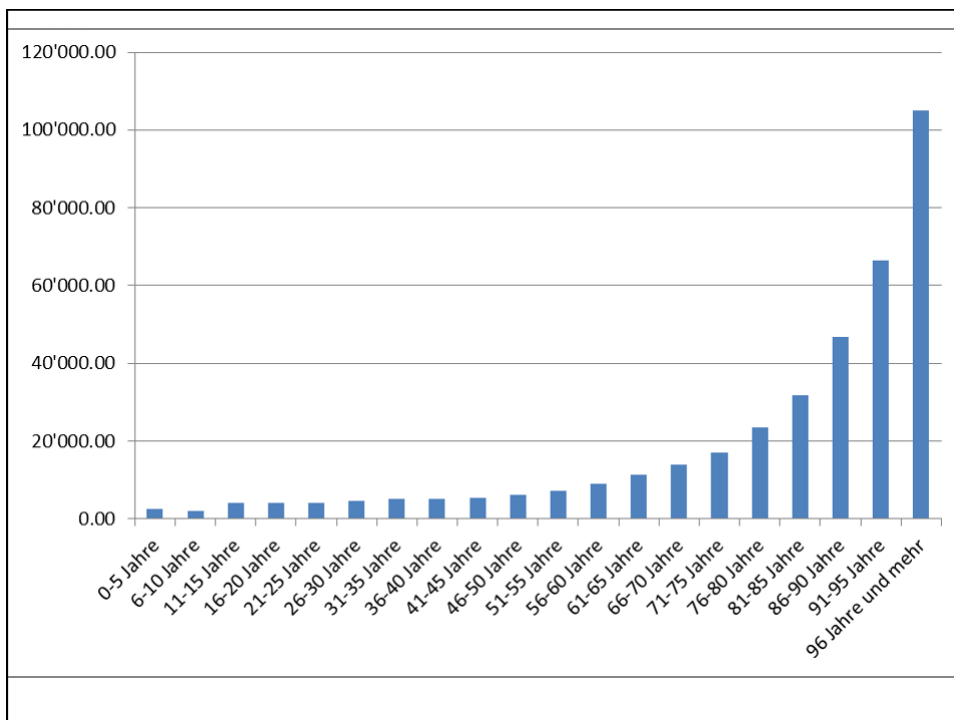
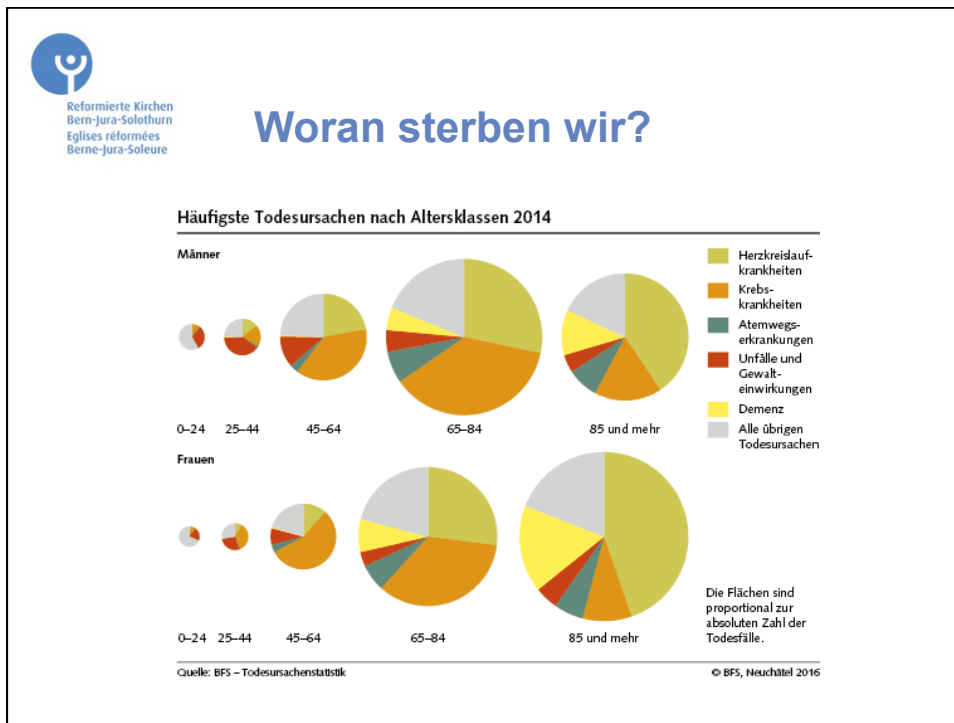
- Gutes Sterben?
- Assistierter Suizid
- Patientenverfügung
- Palliative Care







Wie altern wir?

- Physische Krankheiten und Einschränkungen**
 - >> Herz-Kreislauf, Krebs, weitere
- Kognitive Erkrankungen, Demenz**
 - >> 2030: 200'000 Menschen, 2050: 300'000 Menschen (Schätzungen)
- Depressivität**
 - >> 20% Altersdepression; in Altersinstitutionen: 30-40%
- Suizidalität, assistierter Suizid**
 - >> ab 65 grösster Gruppe aller Suizide in der Schweiz




Reformierte Kirchen
Bern-Jura-Solothurn
Eglises réformées
Berne-jura-Soleure


Wo sterben wir?



Wünsche:
75% möchten zuhause sterben

Realität:
in der Altersgruppe der 80jährigen sterben

- 40% im Spital
- 40% im Pflegeheim
- 20% zuhause oder anderswo


Reformierte Kirchen
Bern-Jura-Solothurn
Eglises réformées
Berne-jura-Soleure

Würde im Sterben

Alt werden und sterben in der Schweiz

Gutes Sterben?

Assistierter Suizid

Patientenverfügung

Palliative Care




Reformierte Kirchen
Bern-Jura-Solothurn
Eglises réformées
Berne-jura-Soleure



Reformierte Kirchen
Bern-Jura-Solothurn
Eglises réformées
Berne-jura-Soleure





Würde im Sterben


Alt werden und sterben in der Schweiz

Gutes Sterben?

Assistierter Suizid

Patientenverfügung

Palliative Care





Reformierte Kirchen
Bern-Jura-Solothurn
Eglises réformées
Berne-jura-Soleure

Voraussetzungen

- urteilsfähig
- wohl erwogen
- konstanter Wunsch
- autonom
- eigenhändig

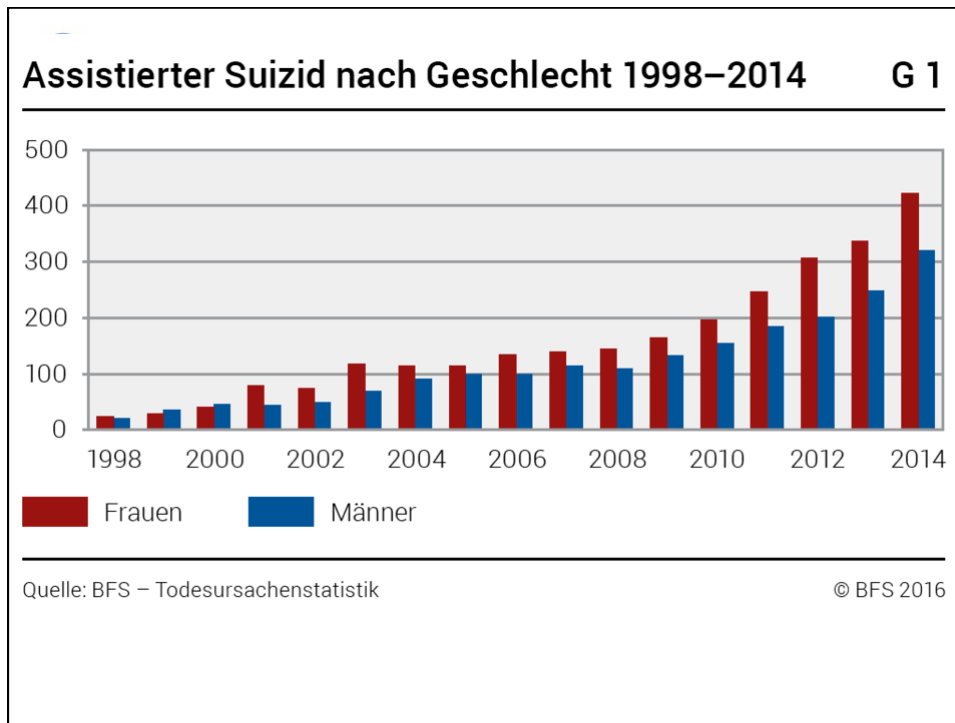


Reformierte Kirchen
Bern-Jura-Solothurn
Eglises réformées
Berne-jura-Soleure

Bei Menschen mit..

- hoffnungsloser Prognose
- unerträglichen Beschwerden
- unzumutbarer Behinderung

- Demenz?
- Psychische Krankheiten?
- Junge Menschen?



Reformierte Kirchen
Bern-Jura-Solothurn
Eglises réformées
Berne-jura-Soleure

Wirkungen

- Ambivalenz
- das Datum
- die Angehörigen
- das „danach“



Reformierte Kirchen
Bern-Jura-Solothurn
Eglises réformées
Berne-jura-Soleure

Alternativen

- Palliative Care
- Passive Sterbehilfe
- Sterbefasten

Grundrecht: jeder kann eine Therapie
ablehnen.



Reformierte Kirchen
Bern-Jura-Solothurn
Eglises réformées
Berne-jura-Soleure

Würde im Sterben

Alt werden und sterben in der Schweiz


Gutes Sterben?

Assistierter Suizid

Patientenverfügung

Palliative Care





Reformierte Kirchen
Bern-Jura-Solothurn
Eglises réformées
Berne-jura-Soleure

Patientenverfügung

Verfassen einer Patientenverfügung
→ urteilsfähig, selber verfassen

Aufbewahren der Patientenverfügung
→ eine Kopie beim Arzt sowie bei Vertretungsperson
→ Hinweiskarte mit den Angaben zur Vertretungsperson sowie zum Aufbewahrungsort der Patientenverfügung im Portemonnaie

Gültigkeit der Patientenverfügung
→ Erstellungsdatum und die Unterschrift
→ grundsätzlich unbeschränkt gültig.



SAMW Schweizerische Akademie der Medizinischen Wissenschaften

Patientenverfügung | Ausführliche Version

Patientenverfügung SRK



PATIENTENVERFÜGUNG
DIRECTIVES ANTICIPÉES – LIVING WILL
Im Notfall abzurufen unter www.PV24.ch

Name: Muster Peter
Personen-Nr.: 13562135
Passwort: ELXRTQWS

Unterstützung bei der Umsetzung der Patientenverfügung:
Tel. 0900 418 814 (Dialog Ethik; CHF 2.- / Min. ab Festnetz)

Vorname:

Nachname:



Reformierte Kirchen
Bern-Jura-Solothurn
Eglises réformées
Berne-Jura-Soleure

Was ist Palliative Care?

Palliative Care bietet bestmögliche Lebensqualität bei einer unheilbaren Krankheit. Sie umfasst **medizinische** Behandlungen, aber auch Pflege sowie **psychologische, soziale** und **spirituelle** Unterstützung. Palliative Care trägt auf diese Weise dazu bei, trotz vielfältiger Beschwerden eine gute Lebensqualität und ein würdevolles Sterben zu ermöglichen.

«Palliativ» stammt vom lateinischen Verb «palliare» (umhüllen) bzw. von «pallium» (der Mantel) ab. Der Begriff «care» stammt aus dem Englischen und bedeutet Sorge, Achtsamkeit, Pflege. Unter dem Begriff «Palliative Care» wird die «palliative Medizin, Pflege, Betreuung und Begleitung» verstanden.



Palliative Care
Das Wichtigste in Kürze



